

PS IMAGO PRO 3.0 /// инструкция по установке

Установка PS IMAGO PRO

PS IMAGO PRO является комплексным решением, предназначенным для аналитической отчетности для бизнеса. Данный продукт содержит компоненты, созданные компанией Predictive Solutions, и программу IBM SPSS Statistics, а также расширения функциональности этой программы. Поэтому установка PS IMAGO PRO включает, в том числе, установку программы IBM SPSS Statistics и других компонентов, необходимых для функционирования всего решения. Процесс установки всех компонентов решения осуществляется с помощью единого мастера установки PS IMAGO PRO.

Мы предлагаем устанавливать решение PS IMAGO PRO на пользовательской рабочей станции под учетной записью с правами администратора или запустить установочную программу *ps_launcher.exe* из-под локальной учетной записи администратора системы (нажать правой кнопкой мыши на файл *ps_launcher.exe* и выбрать опцию *Запуск от имени администратора*). Программа *ps_launcher.exe* находится на установочном диске и может запускаться автоматически, после вставки установочного носителя PS IMAGO PRO в дисковод.

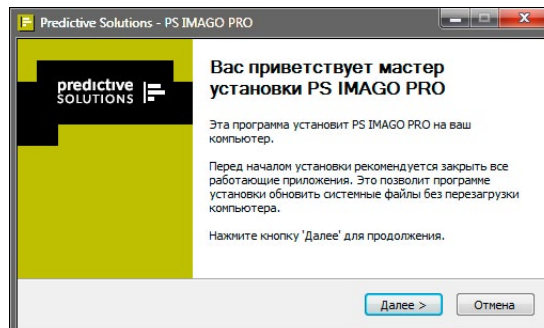
После запуска *ps_launcher.exe* появляется главное меню установочной программы, в котором нужно выбрать кнопку PS IMAGO PRO.



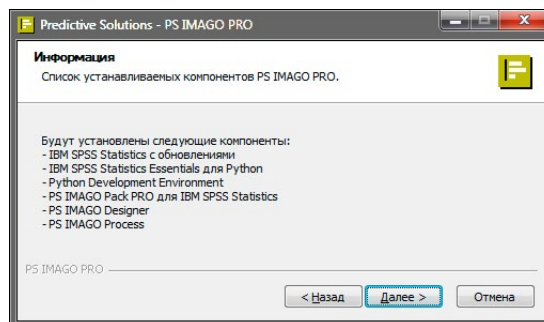
Данная опция запускает установочную программу решения PS IMAGO PRO. Это файл *ps_imago_pro_3_ru.exe*, доступный на диске DVD в папке *Installation_files*. В случае если запуск *ps_launcher.exe* по какой-либо причине не удался, можно запустить эту установочную программу напрямую (с правами администратора) из данной папки.

Программа установки сначала распаковывает архивные файлы, после чего появляется первый экран мастера установки.

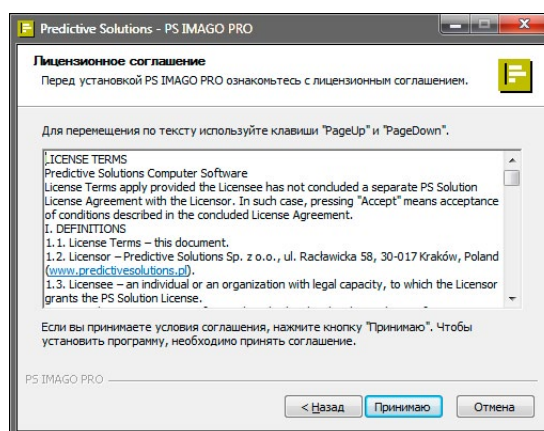
Прежде чем начнет выполняться основная часть процесса установки, установочная программа проверяет систему на наличие уже установленного продукта PS IMAGO PRO или программы IBM SPSS Statistics. Если эта программа уже была установлена, мастер прерывает установку PS IMAGO PRO и спрашивает, удалить ли продукт IBM SPSS Statistics.



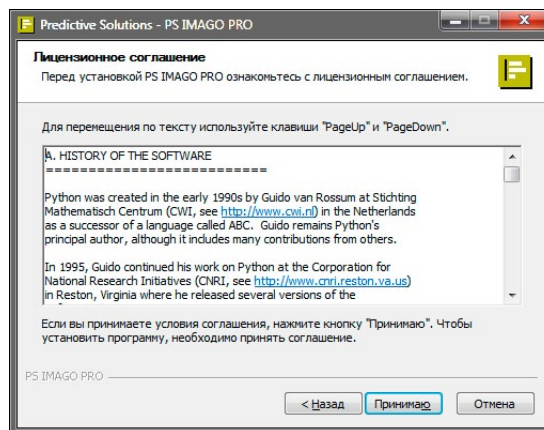
На следующем этапе представляются сведения обо всех компонентах, устанавливаемых в рамках решения PS IMAGO PRO.



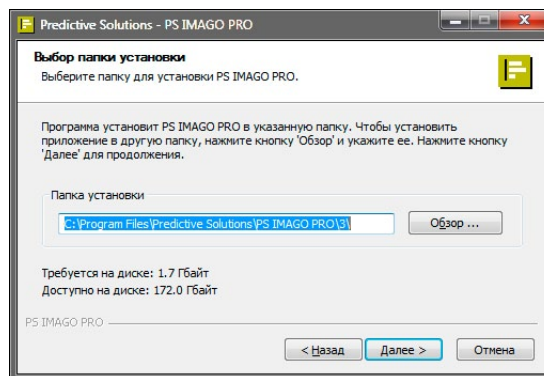
На втором этапе мастера необходимо ознакомиться и принять условия лицензионного договора PS IMAGO PRO. Полное содержание условий лицензии на данный продукт доступно также в файле *PS_IMAGO_License_Agreement.pdf*, расположенном на установочном диске DVD в папке *License_Agreement*. Начало установки PS IMAGO PRO и всех его компонентов зависит от ознакомления с содержанием лицензии и принятием ее условий. Согласие на представленные условия лицензии выражается нажатием кнопки *Принимаю*.



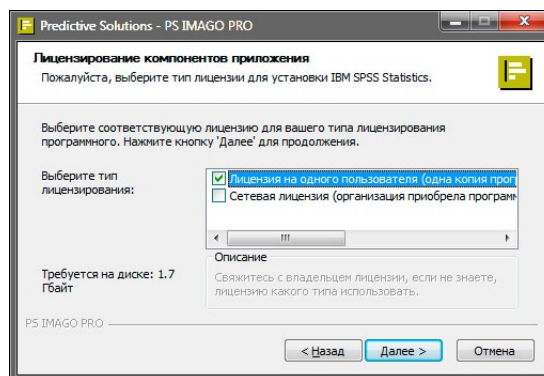
Таким же образом следует поступить при установке отдельной лицензии для среды Python, устанавливаемой вместе с продуктом PS IMAGO PRO.



На следующем этапе мастера появляется окно *Выбор папки установки*. В этом окне нужно указать путь к папке, в которой будут установлены все элементы решения. В указанной папке будут созданы подпапки, в которых будут установлены все элементы решения PS IMAGO PRO.

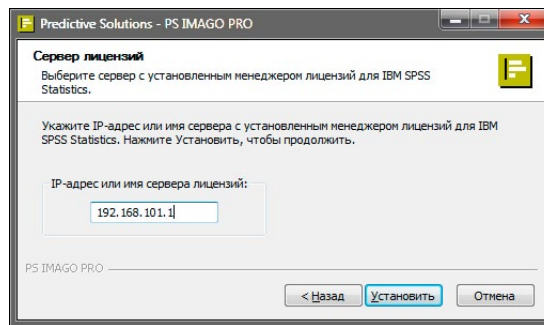


Мастер установки PS IMAGO PRO приступает к установке программы IBM SPSS Statistics. Вначале установочная программа запрашивает тип лицензирования для данного продукта IBM. Необходимо заранее связаться с владельцем лицензии, если нет уверенности в том, каким типом лицензии обладает компания или организация.

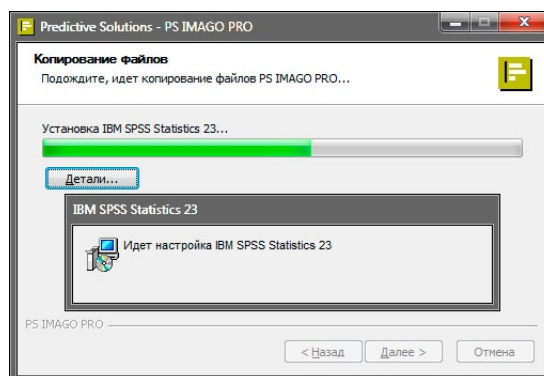


После выбора типа лицензирования происходит установка программы IBM SPSS Statistics и ее последних обновлений. Дальнейшие шаги мастер установки PS IMAGO PRO выполняет уже самостоятельно после нажатия кнопки *Далее*.

В случае установки сетевой лицензии (*Concurrent user license*) необходимо указать IP-адрес или имя хоста, на котором установлен сервер лицензий для программы IBM SPSS Statistics, поставляемый в составе PS IMAGO PRO. Установка сервера лицензий описана в отдельной инструкции.

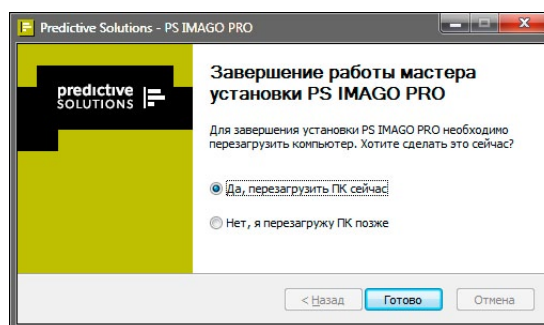


Следует запастись терпением, потому что установка всех компонентов решения может занять более десяти минут.



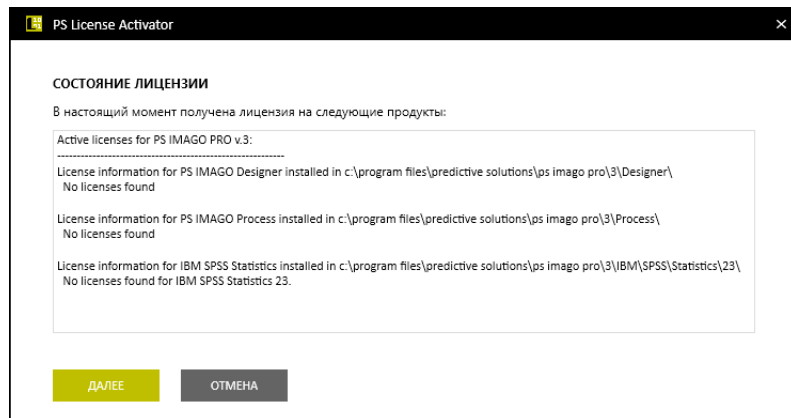
Вместе с программой IBM SPSS Statistics устанавливаются ее обновления, включенные в установочный пакет.

Мастер завершает установку просьбой о перезагрузке операционной системы Windows. Это необходимо для правильной работы решения PS IMAGO PRO и всех его компонентов. Если в момент завершения процесса установки перезагрузка системы невозможна, это следует сделать позднее.



После перезагрузки системы, но до запуска программы IBM SPSS Statistics или приложения PS IMAGO Designer для установки с локальной однопользовательской лицензией нужно запустить Мастер авторизации лицензии. Для сетевой лицензии такой необходимости нет. Мастер авторизации лицензий находится в программной группе PS IMAGO PRO, доступной из главного меню *Пуск* системы Windows. Вы также можете найти Мастер авторизации лицензий среди установленных приложений по его названию: PS License Activator.

После запуска Мастера авторизации лицензий (PS License Activator) появится окно *Состояние лицензии*. На данном шаге необходимо нажать кнопку *Далее* и перейти к окну *Авторизация продукта*.

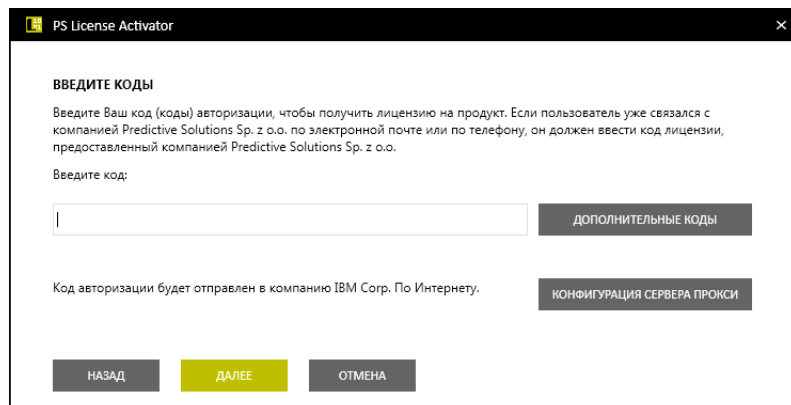


При отсутствии подключения к Интернету сообщите *Идентификатор данного устройства* из окна *Авторизация продукта* по адресу support@predictive.ru для получения лицензионного кода.

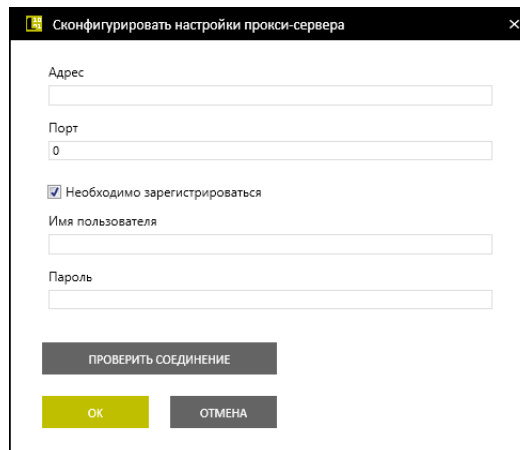
Если у Вас есть подключение к Интернету, либо Вы уже получили лицензионный код, выберите *Получить лицензию сейчас*.



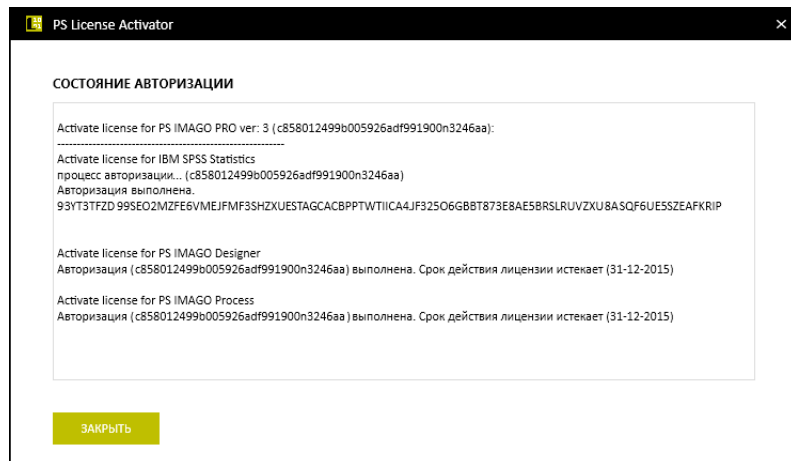
На третьем шаге Мастера авторизации PS License Activator имеется место для ввода кода авторизации (или кода лицензии), предоставленного компанией Predictive Solutions. Данным кодом авторизации (или лицензии) активируется лицензия на все компоненты PS IMAGO PRO (IBM SPSS Statistics, PS IMAGO Designer).



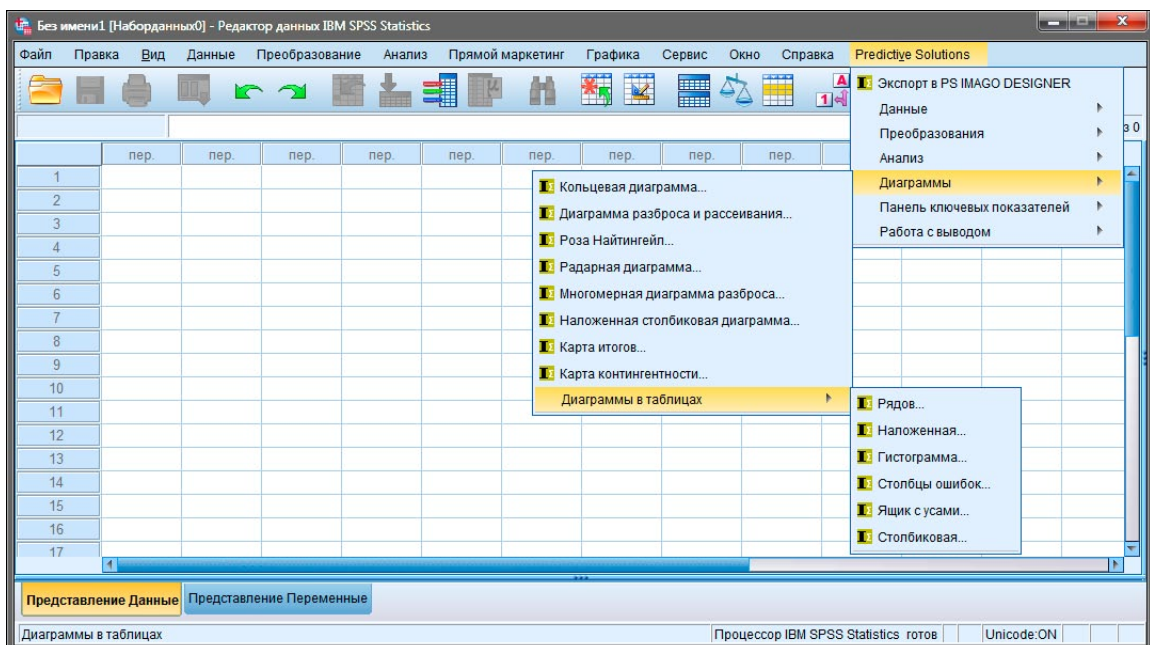
При подключении компьютера через прокси-сервер, нажмите *Конфигурация сервера прокси* и введите соответствующие параметры.



После ввода кода авторизации (или лицензионного кода в случае активации без подключения к Интернет) нажмите *Далее* и дождитесь завершения активации лицензии. На этом установка решения PS IMAGO PRO завершена.

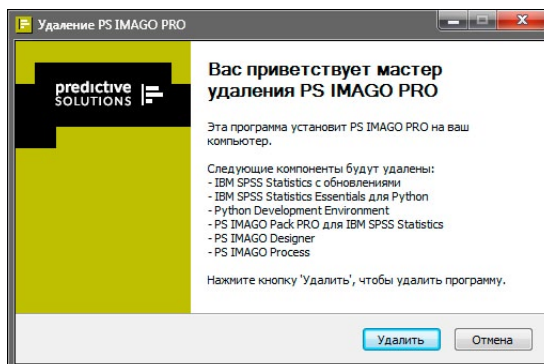


О правильном выполнении установки PS IMAGO PRO свидетельствует, в том числе, появление меню *Predictive Solutions* в программе IBM SPSS Statistics. Данное меню содержит дополнительные процедуры, которые расширяют функциональность программы IBM SPSS Statistics.



Удаление PS IMAGO PRO

Удаление решения лучше всего выполнять с помощью программы удаления PS IMAGO PRO. В *Панели управления* системы Windows в группе *Программы и компоненты* мастер создает ярлык для программы, удаляющей данный продукт. Выделив пункт PS IMAGO PRO в списке установленных программ, нужно нажать на кнопку *Удалить*. Перед запуском программы удаления PS IMAGO PRO нужно закрыть программу IBM SPSS Statistics и другие программы. Удаление нужно выполнять с учетной записью с правами администратора.



После завершения удаления PS IMAGO PRO может потребоваться перезагрузка системы Windows.

Внимание! Программа удаления удаляет из системы все компоненты решения, а также файлы, папки и другие сведения, связанные с продуктом PS IMAGO PRO. Поэтому следует сохранить собственные файлы, находящиеся в папках PS IMAGO PRO, например, скопировав их перед запуском программы удаления в другую папку.

Системные требования PS IMAGO PRO

Требования к программному обеспечению и оборудованию для PS IMAGO PRO следующие:

- Операционная система: Microsoft Windows XP, Vista, Windows 7, 8, 8.1 (версия 32- или 64-бит);
- IBM SPSS Statistics (устанавливается с PS IMAGO PRO);
- IBM SPSS Statistics Essential for Python Plug-in и Python 2.7.1 (устанавливается с PS IMAGO PRO);
- Интернет-браузер (рекомендованы последние версии).
- Оборудование:
 - процессор Intel или AMD; рекомендованный процессор 1,8 ГГц или более быстрый;
 - память RAM: минимум 2 ГБ; рекомендовано 4 ГБ;
 - минимальное пространство диска HDD: 1 ГБ; рекомендовано 5 ГБ;
 - дисковод DVD;
 - монитор XGA с разрешением 1024 × 768 или выше.

Техническая помощь и поддержка

В случае возникновения технических проблем во время установки и пользования продуктами PS IMAGO PRO или связанных с работой программ IBM SPSS просим связаться с техническим сервисным центром компании Predictive Solutions.

Связаться с сервисным центром можно по телефону: **+7 495 229 56 11** или по электронной почте: **support@predictive.ru**